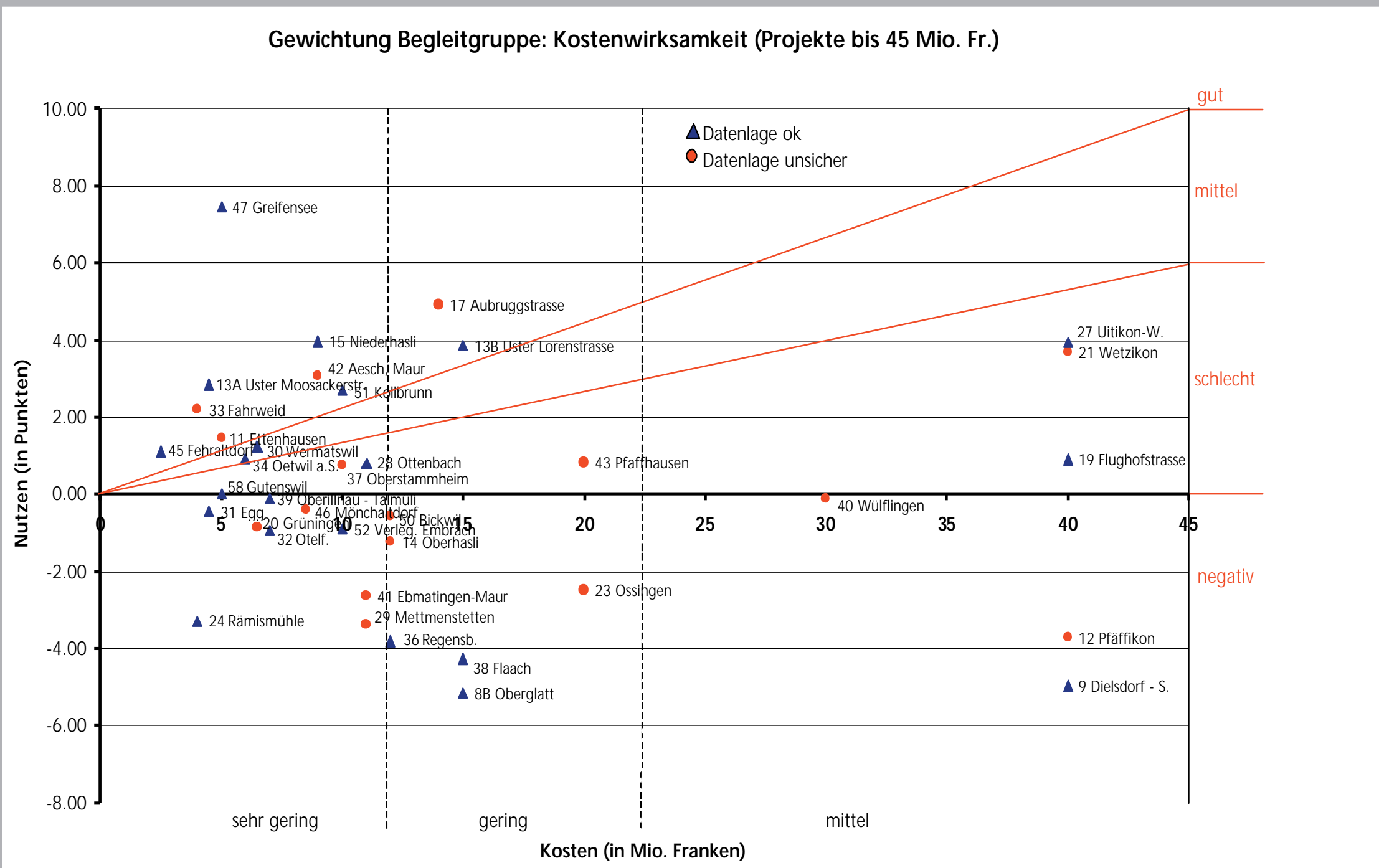


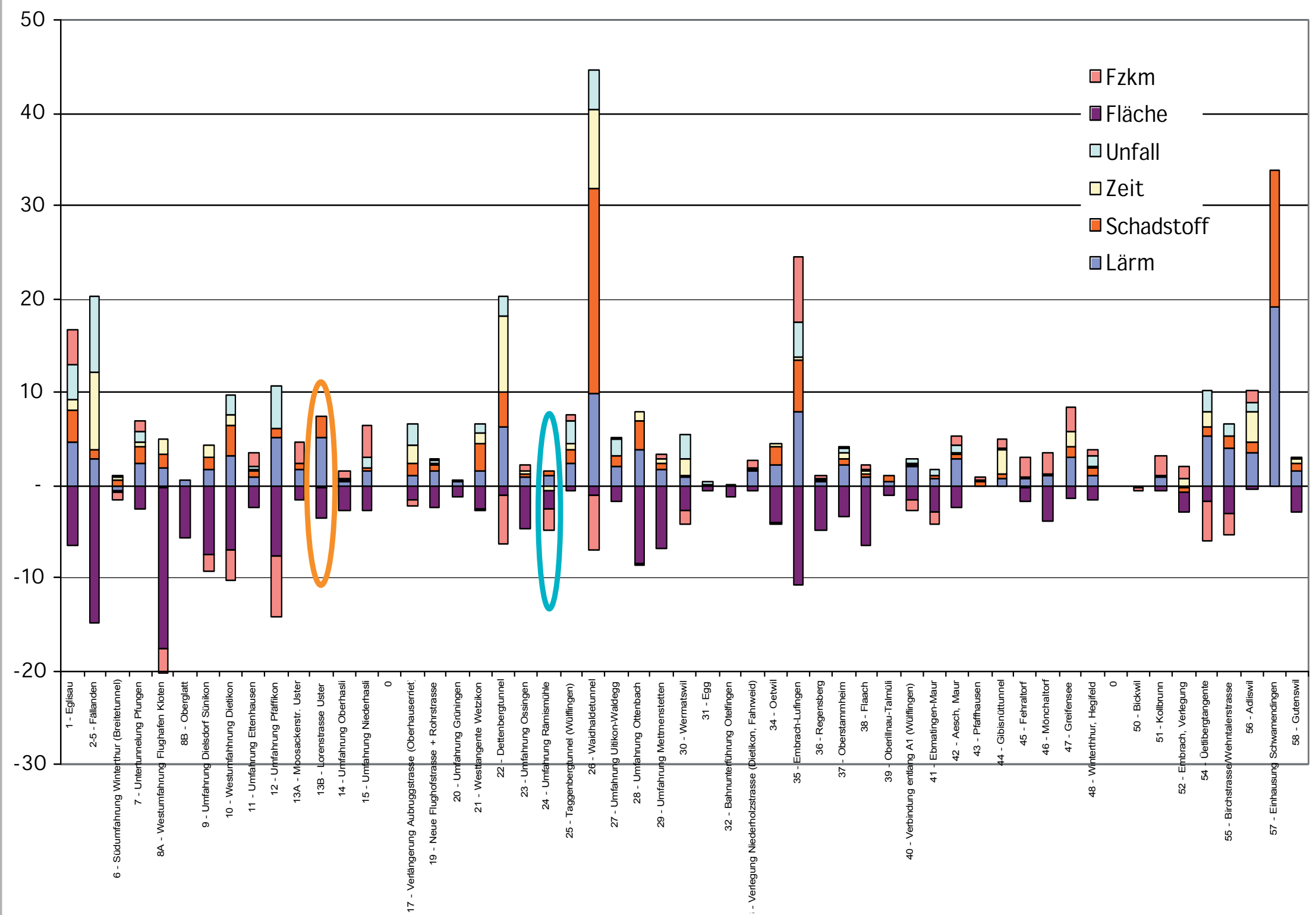
Strasse Uster West: Die Mär der „guten Kostenwirksamkeit“

Quelle: Tiefbauamt des Kantons Zürich: Prioritäten Ortsumfahrungen des Kantons Zürich; 20.10.2001

original

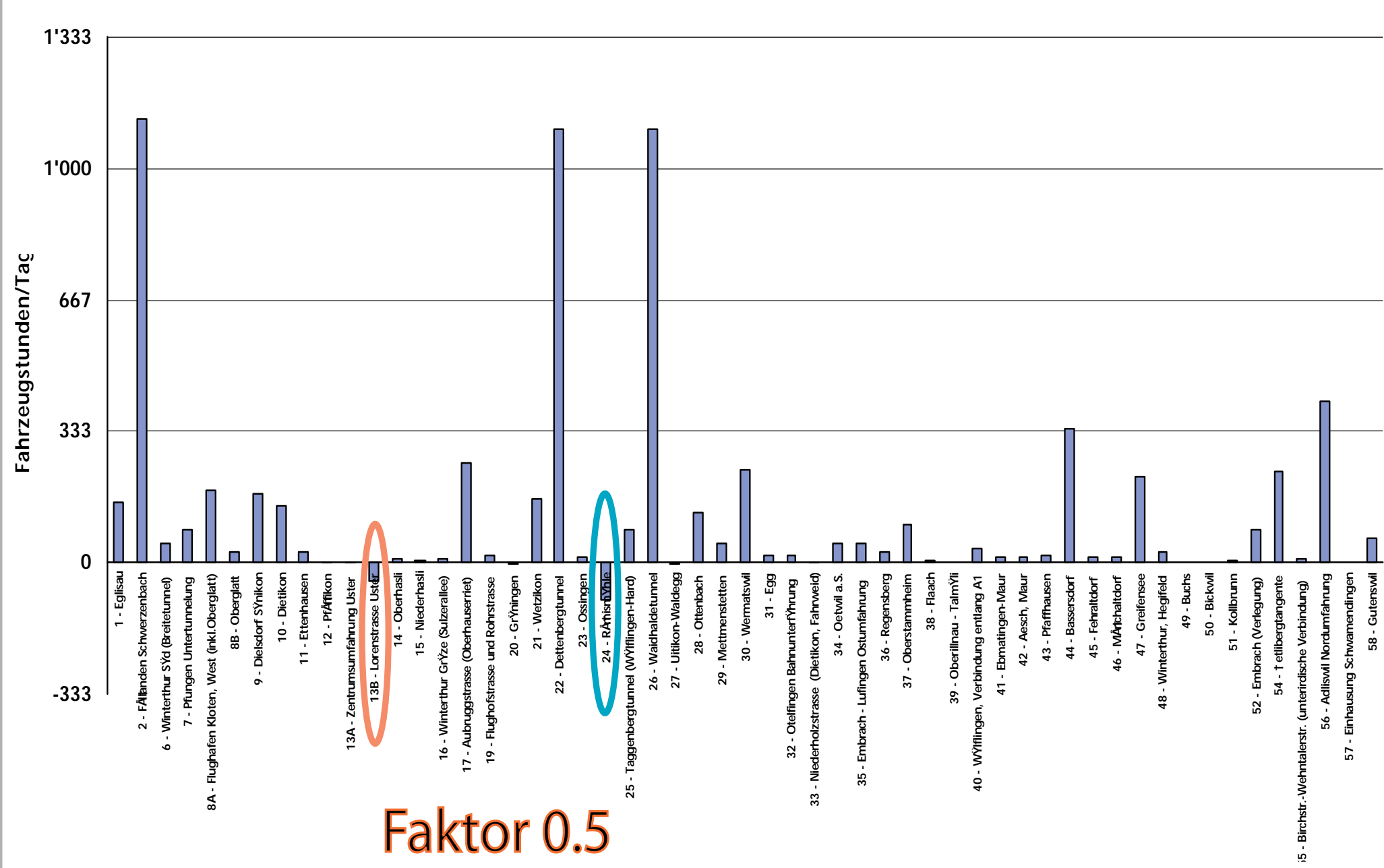


A5 - 2



A4 - 2

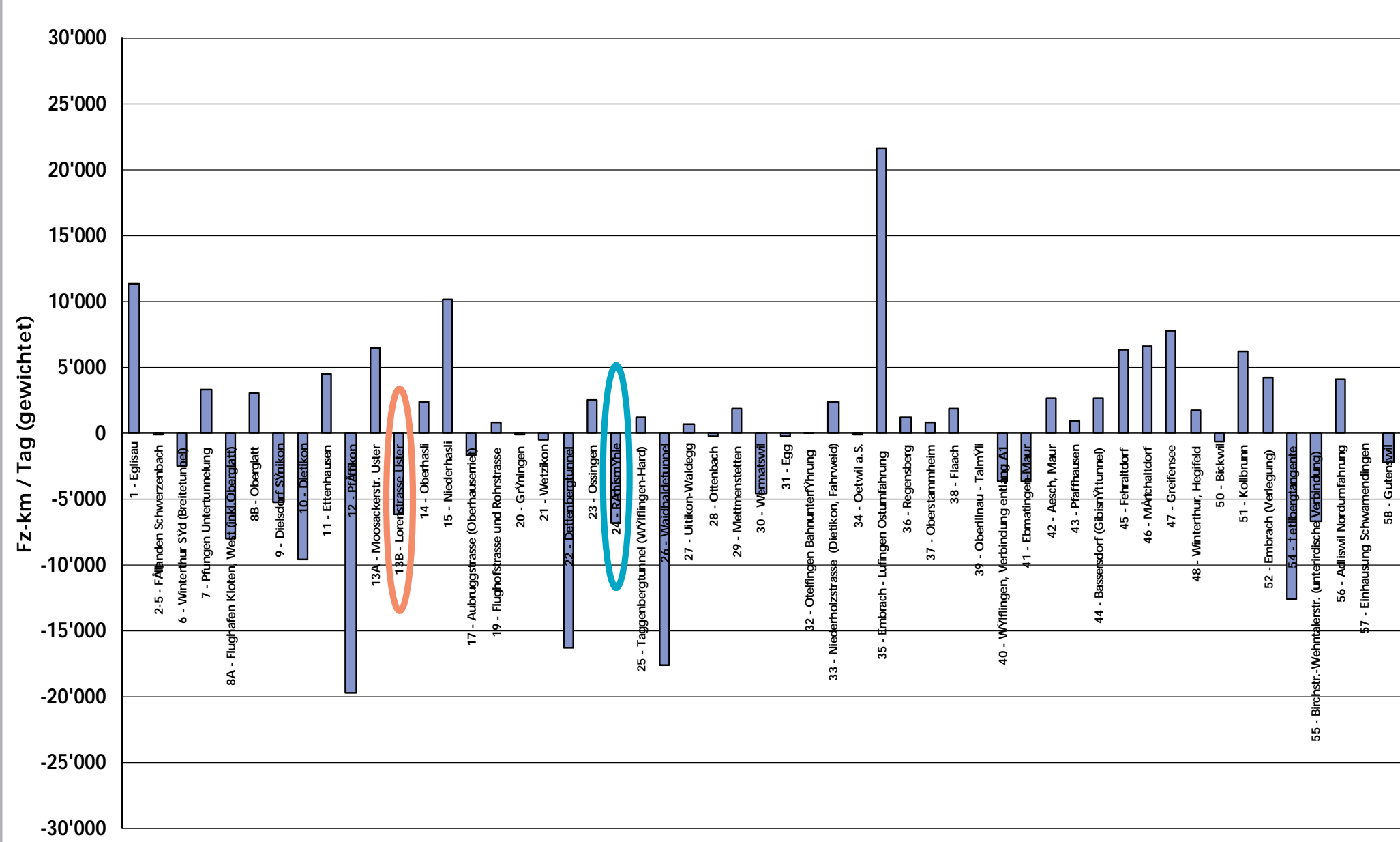
Kriterium: Reduktion der Zeitverluste des MIV zwischen Anfangs- und Endpunkt der Ortsumfahrung



A3 - 4

Faktor 0.5

Kriterium: Minimierung der Fahrleistung (enger Perimeter)

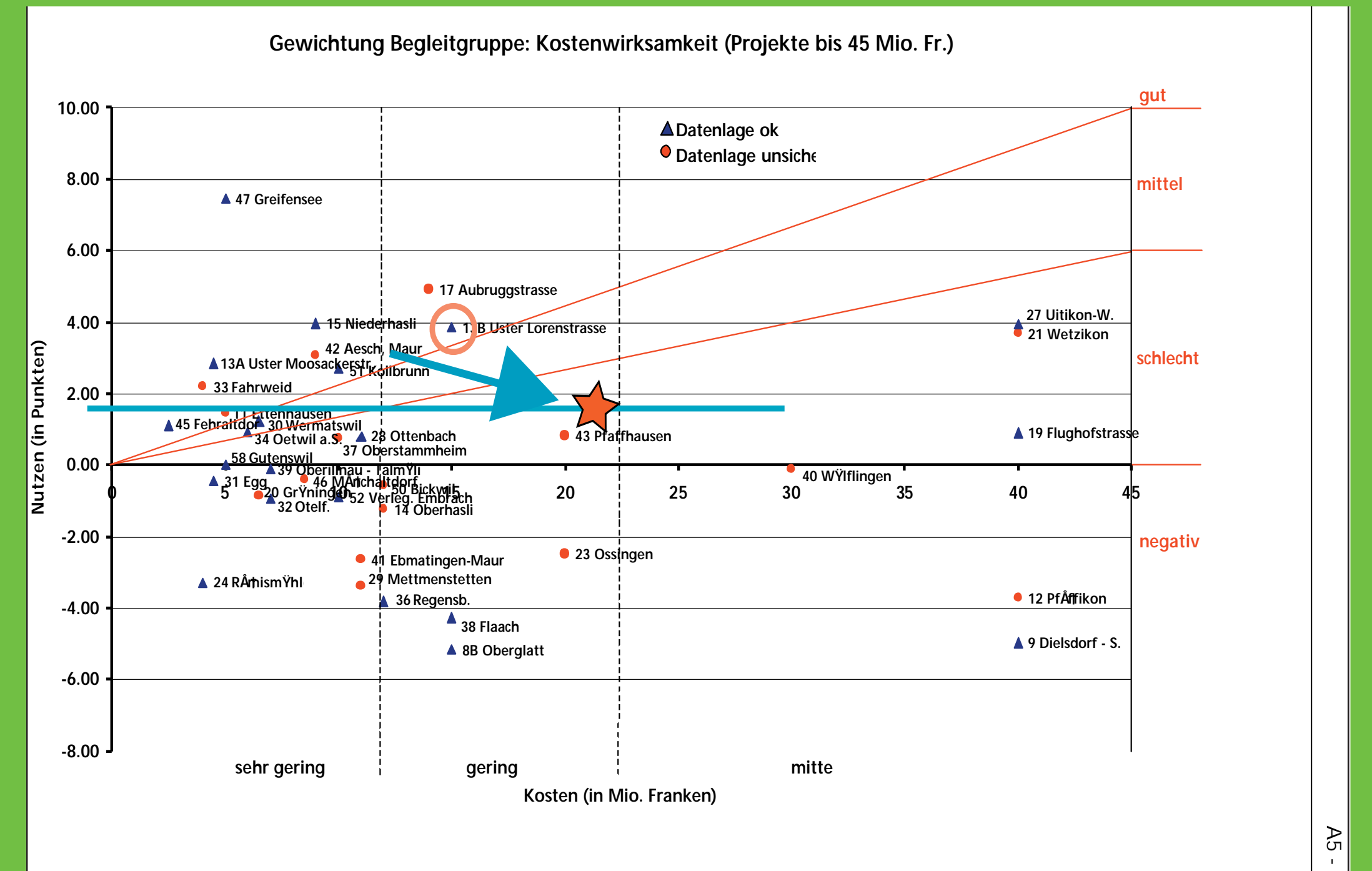


A3 - 7

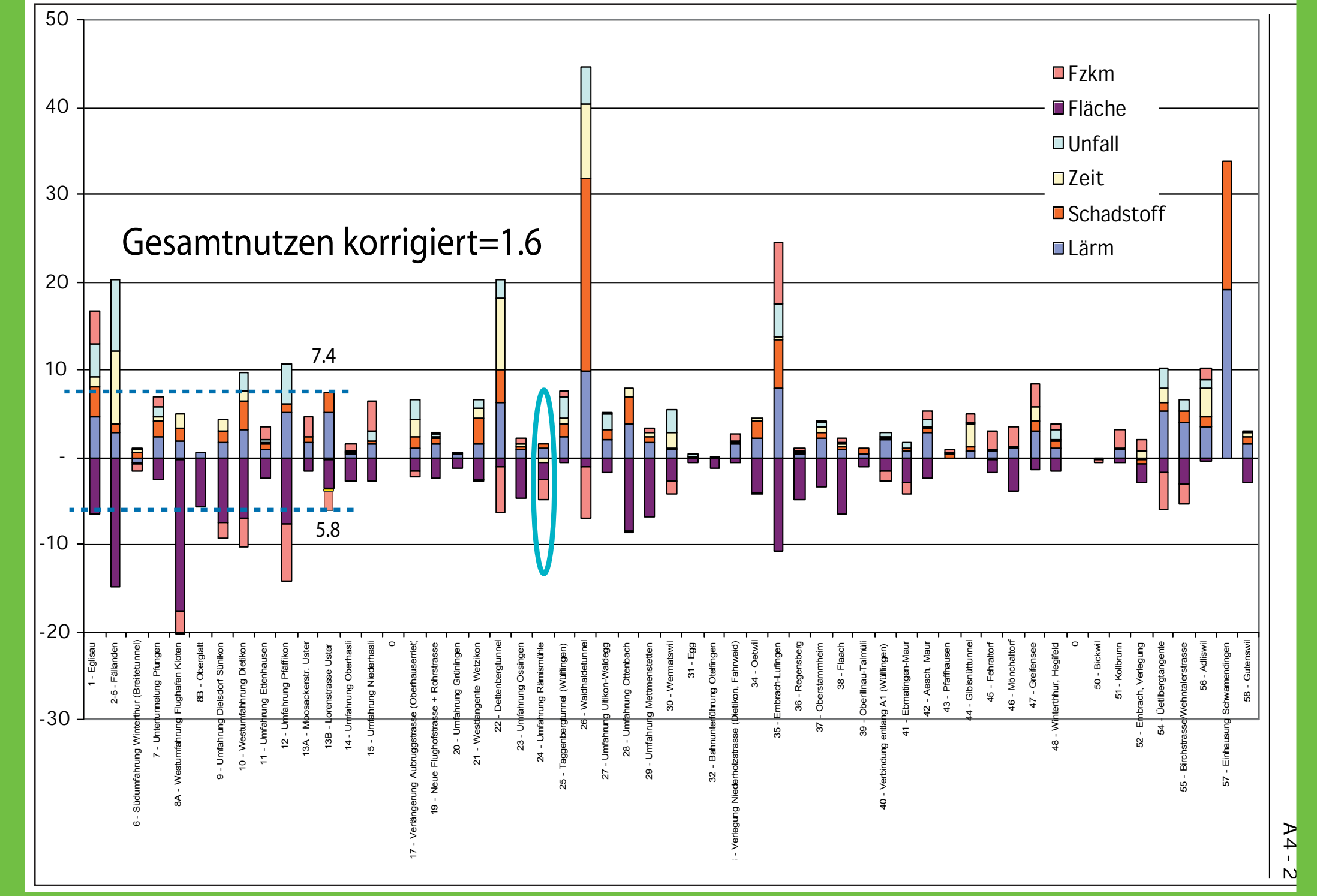
Kostenwirksamkeit

Gesamtnutzen

korrekt



A5 - 2



A4 - 2

Zum Schluss noch dies...

A7 - 1

A7 Gewichtungsfälle im Vergleich

N	Name	Kosten (in Mio. Fr.)	Kostenwirksamkeit	Kriterium		Kriterium		Kriterium	
				provisional	provisional	provisional	provisional	provisional	provisional
1	Ortsumfahrung Eschau	130	sehr hoch	schlecht	3	schlecht	3	schlecht	3
2	Ortsumfahrung Filanden-Schweizerbach	130	hoch	schlecht	3	gut	1	mittel	2
3	Ortsumfahrung Winterthur Süd (Breitlunnen)	188	sehr hoch	negativ	4	schlecht	3	schlecht	3
4	Ortsumfahrung Klingen	79	hoch	schlecht	3	schlecht	3	schlecht	3
5	Ortsumfahrung Flughafen Kloten (Oberglatt)	66	hoch	negativ	4	negativ	4	schlecht	3
6	Ortsumfahrung Oberglatt	15	gering	negativ	4	negativ	4	schlecht	3
7	Ortsumfahrung Oberglatt (Süd)	65	hoch	schlecht	3	schlecht	3	schlecht	3
8	Ortsumfahrung Dietikon	85	hoch	negativ	4	schlecht	3	schlecht	3
9	Ortsumfahrung Erlenbach	5	sehr gering	gut	1	gut	1	gut	1
10	Ortsumfahrung Pfättikon	46	mittel	negativ	4	schlecht	3	schlecht	3
11	Ortsumfahrung Wetzikon	9	sehr gering	gut	1	gut	1	gut	1
12	Ortsumfahrung Oberhall	12	gering	negativ	4	schlecht	3	schlecht	3
13	Ortsumfahrung Oberhall	12	gering	negativ	4	schlecht	3	schlecht	3
14	Ortsumfahrung Oberhall	12	gering	negativ	4	schlecht	3	schlecht	3
15	Ortsumfahrung Oberhall	12	gering	negativ	4	schlecht	3	schlecht	3
16	Ortsumfahrung Oberhall	12	gering	negativ	4	schlecht	3	schlecht	3
17	Ortsumfahrung Oberhall	12	gering	negativ	4	schlecht	3	schlecht	3
18	Ortsumfahrung Oberhall	12	gering	negativ	4	schlecht	3	schlecht	3
19	Ortsumfahrung Oberhall	12	gering	negativ	4	schlecht	3	schlecht	3
20	Ortsumfahrung Oberhall	12	gering	negativ	4	schlecht	3	schlecht	3
21	Ortsumfahrung Oberhall	12	gering	negativ	4	schlecht	3	schlecht	3
22	Ortsumfahrung Oberhall	12	gering	negativ	4	schlecht	3	schlecht	3
23	Ortsumfahrung Oberhall	12	gering	negativ	4	schlecht	3	schlecht	3
24	Ortsumfahrung Oberhall	12	gering	negativ	4	schlecht	3	schlecht	3
25	Ortsumfahrung Oberhall	12	gering	negativ	4	schlecht	3	schlecht	3
26	Ortsumfahrung Oberhall	12	gering	negativ	4	schlecht	3	schlecht	3
27	Ortsumfahrung Oberhall	12	gering	negativ	4	schlecht	3	schlecht	3
28	Ortsumfahrung Oberhall	12	gering	negativ	4	schlecht	3	schlecht	3
29	Ortsumfahrung Oberhall	12	gering	negativ	4	schlecht	3	schlecht	3
30	Ortsumfahrung Oberhall	12	gering	negativ	4	schlecht	3	schlecht	3
31	Ortsumfahrung Oberhall	12	gering	negativ	4	schlecht	3	schlecht	3
32	Ortsumfahrung Oberhall	12	gering	negativ	4	schlecht	3	schlecht	3
33	Ortsumfahrung Oberhall	12	gering	negativ	4	schlecht	3	schlecht	3
34	Ortsumfahrung Oberhall	12	gering	negativ	4	schlecht	3	schlecht	3
35	Ortsumfahrung Oberhall	12	gering	negativ	4	schlecht	3	schlecht	3
36	Ortsumfahrung Oberhall	12	gering	negativ	4	schlecht	3	schlecht	3
37	Ortsumfahrung Oberhall	12	gering	negativ	4	schlecht	3	schlecht	3
38	Ortsumfahrung Oberhall	12	gering	negativ	4	schlecht	3	schlecht	3
39	Ortsumfahrung Oberhall	12	gering	negativ	4	schlecht	3	schlecht	3
40	Ortsumfahrung Oberhall	12	gering	negativ	4	schlecht	3	schlecht	3
41	Ortsumfahrung Oberhall	12	gering	negativ	4	schlecht	3	schlecht	3
42	Ortsumfahrung Oberhall	12	gering	negativ	4	schlecht	3	schlecht	3
43	Ortsumfahrung Oberhall	12	gering	negativ	4	schlecht	3	schlecht	3
44	Ortsumfahrung Oberhall	12	gering	negativ	4	schlecht	3	schlecht	3
45	Ortsumfahrung Oberhall	12	gering	negativ	4	schlecht	3	schlecht	3
46	Ortsumfahrung Oberhall	12	gering	negativ	4	schlecht	3	schlecht	3
47	Ortsumfahrung Oberhall	12	gering	negativ	4	schlecht	3	schlecht	3
48	Ortsumfahrung Oberhall	12	gering	negativ	4	schlecht	3	schlecht	3
49	Ortsumfahrung Oberhall	12	gering	negativ	4	schlecht	3	schlecht	3
50	Ortsumfahrung Oberhall	12	gering	negativ	4	schlecht	3	schlecht	3

1 Kostenwirksamkeit gut
 2 Kostenwirksamkeit mittel
 3 Kostenwirksamkeit schlecht
 4 Kostenwirksamkeit negativ

Projekt fällt mit Veränderung der Kriteriumgewichtung in eine schlechtere Kategorie
 Projekt steigt mit Veränderung der Kriteriumgewichtung in eine bessere Kategorie