

Loren Uster



Bebauungsstudie

Ausgangslage für die Studie Loren Uster ist der rechtskräftige öffentliche Gestaltungsplan





**Loren braucht
übergeordnete Idee**

**identitätsbildende
spezifische Qualität**

Die Loren hat sie

**Qualität bleibt
erhalten**

**städtebaulicher
Ansatz**





vielfältige Aussenräume





**offene
Bebauungsstruktur**

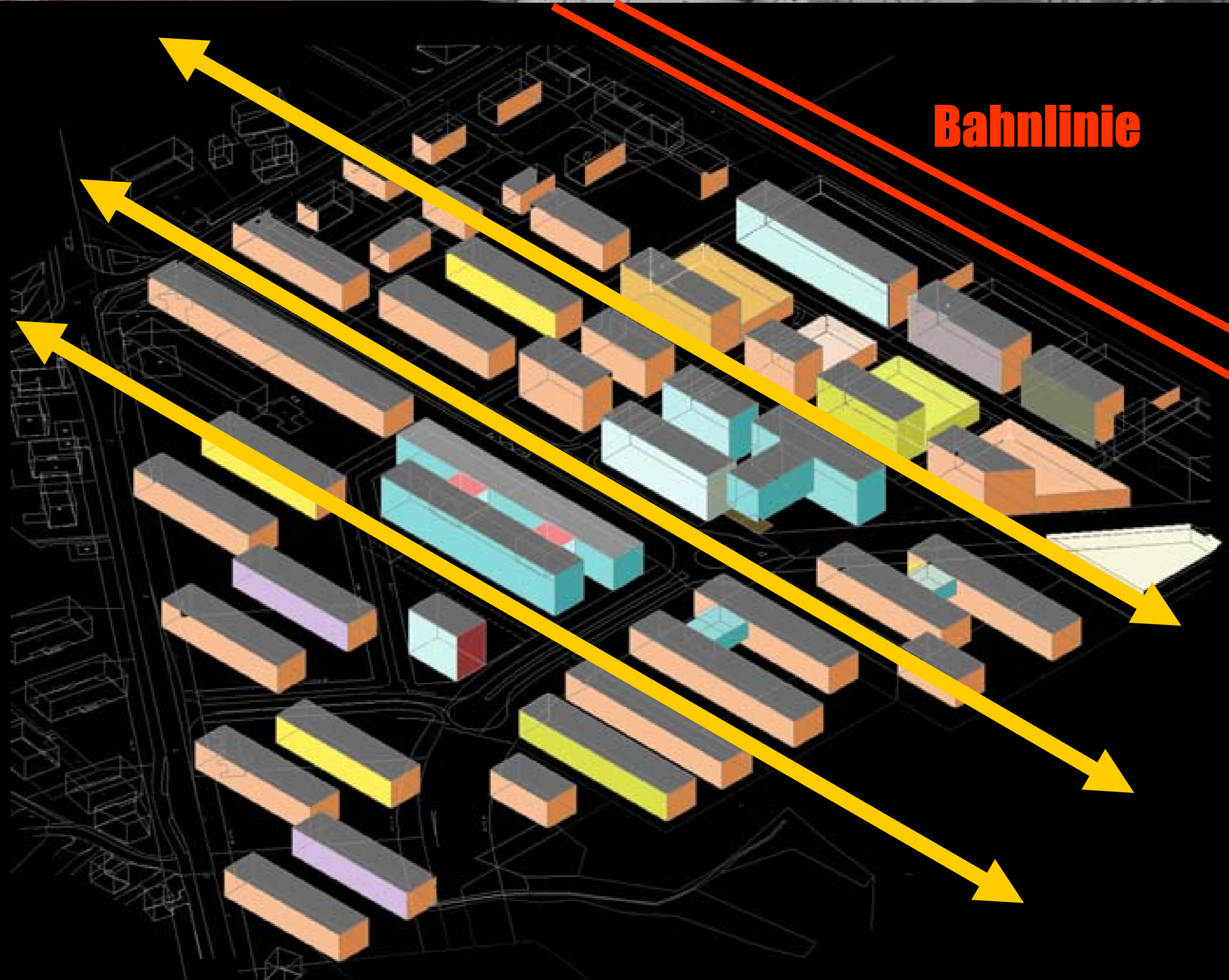
gerichtete Bauten

**Aussicht durch offene
Struktur**

ausgewogene Proportionen

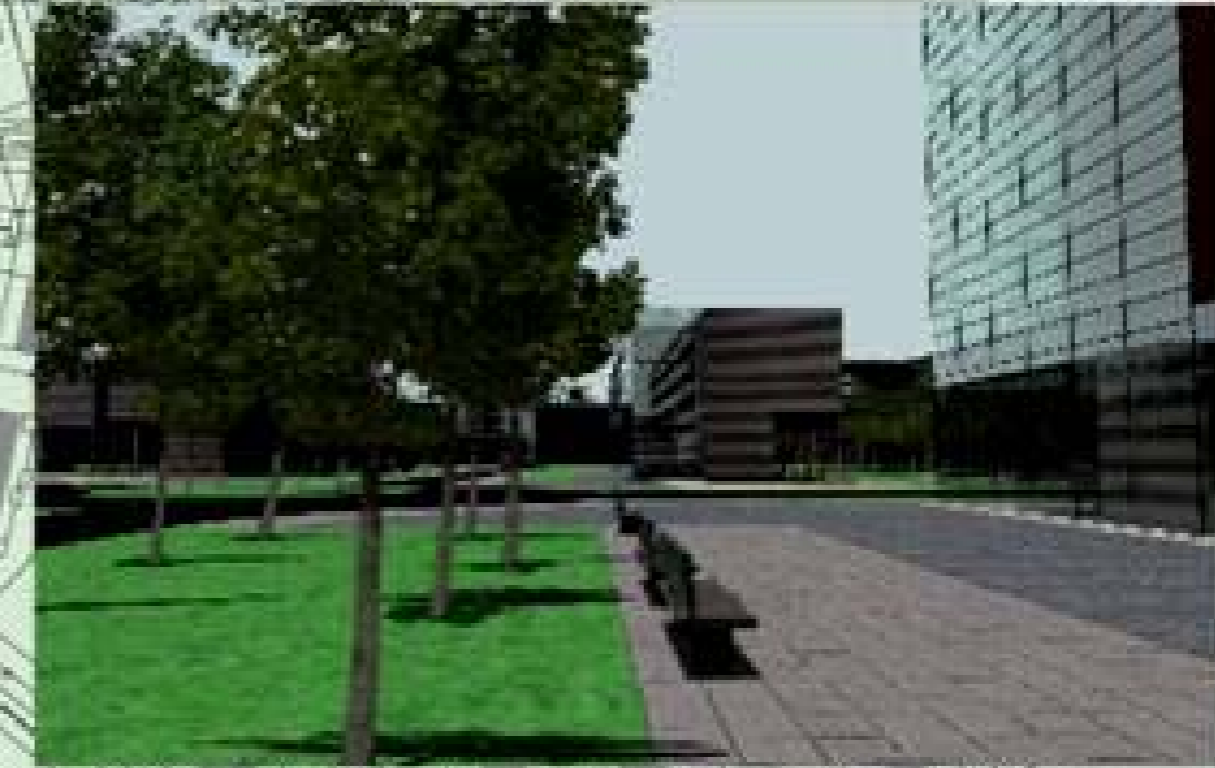
angenehmes Ambiente

**verhältnismässig zum
naturnahen Aussenraum**



Bahnlinie

Freiflächen



fließende Aussenräume
durchgehender Grünraum
grosse Freiflächen





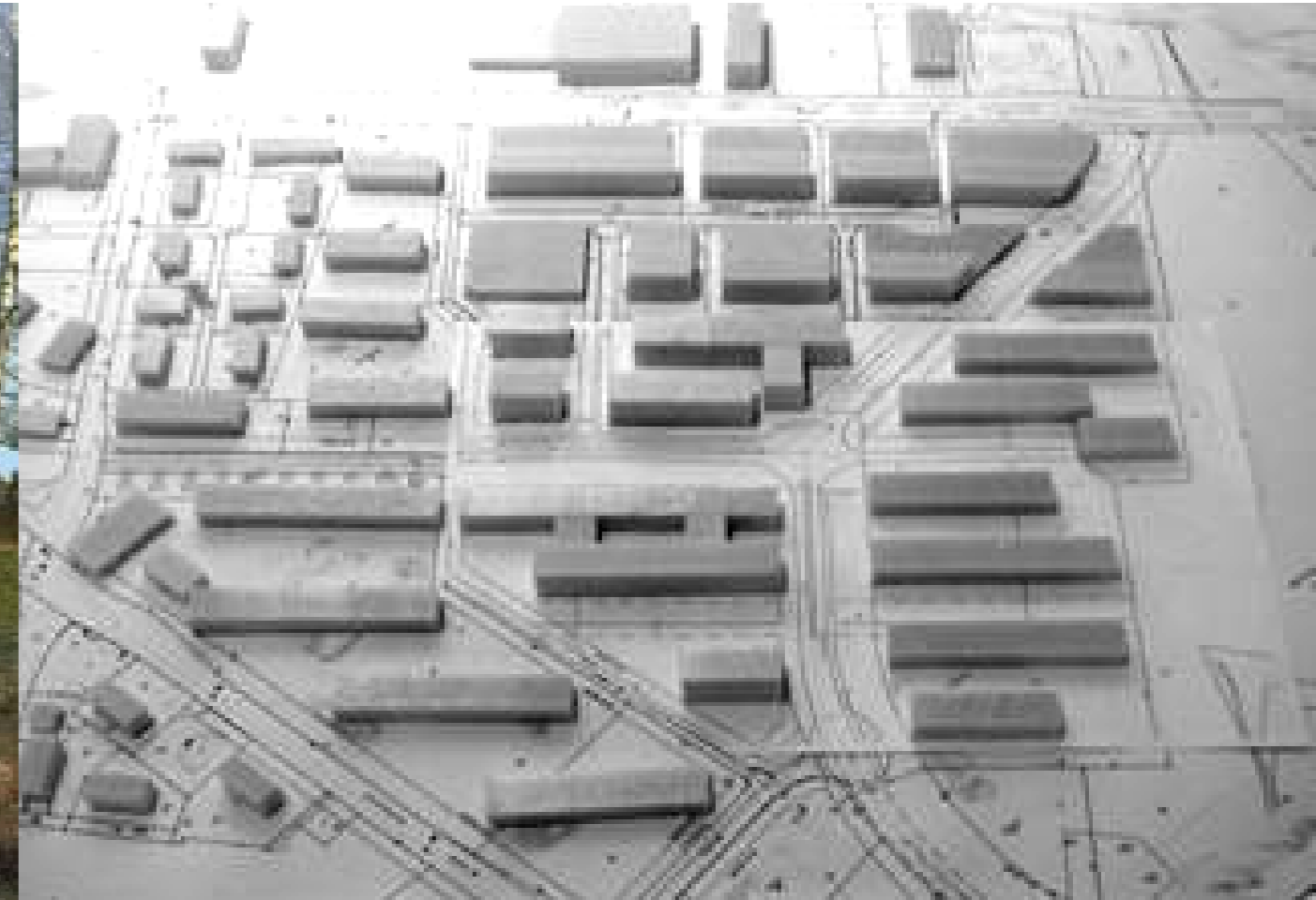
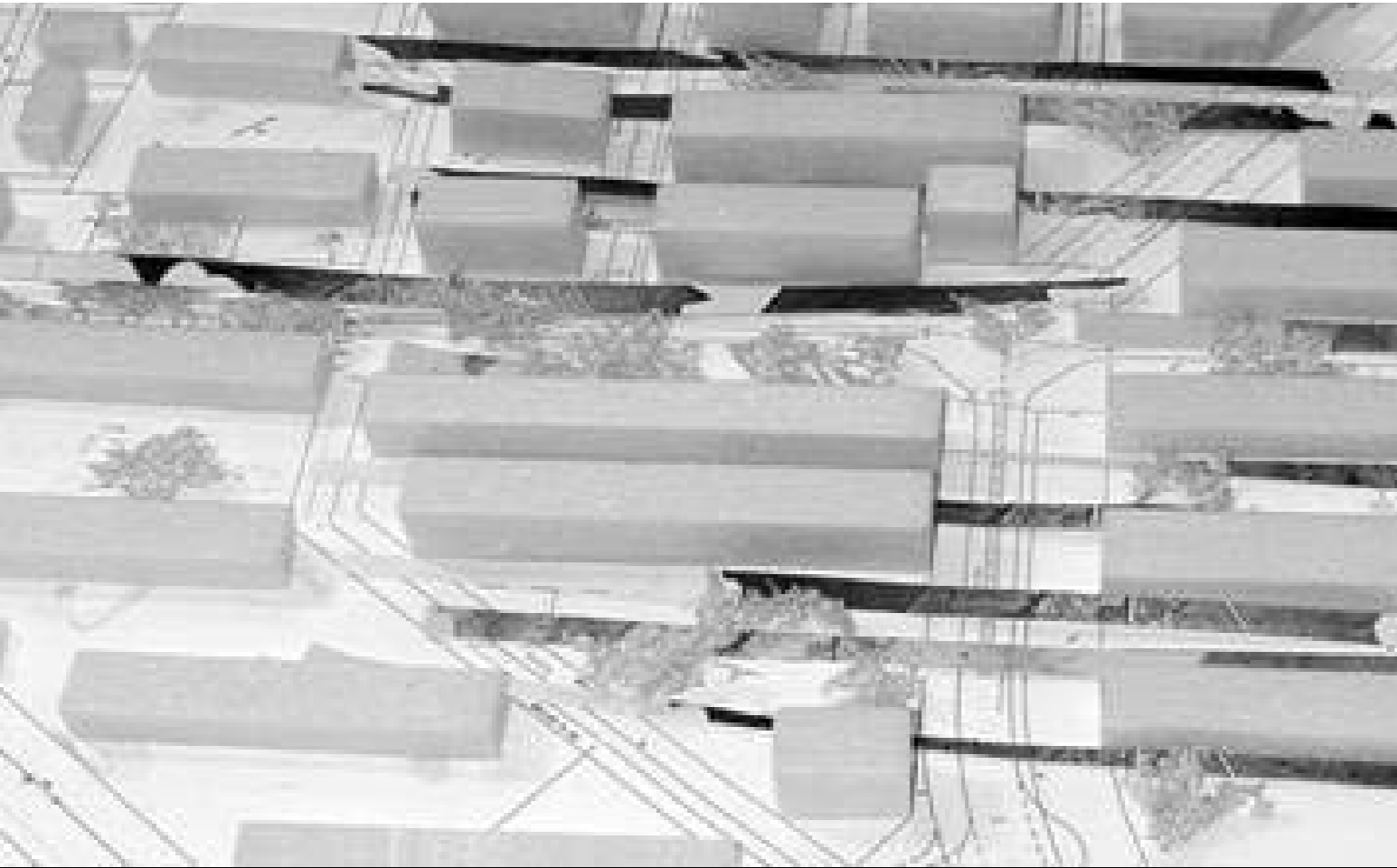
Die Landschaft wird in der Loren weiterhin spürbar sein

bestehendes Ried
prägt zukünftigen
Charakter

Überbauung im
Park

naturnaher Loren-
Ried-Park



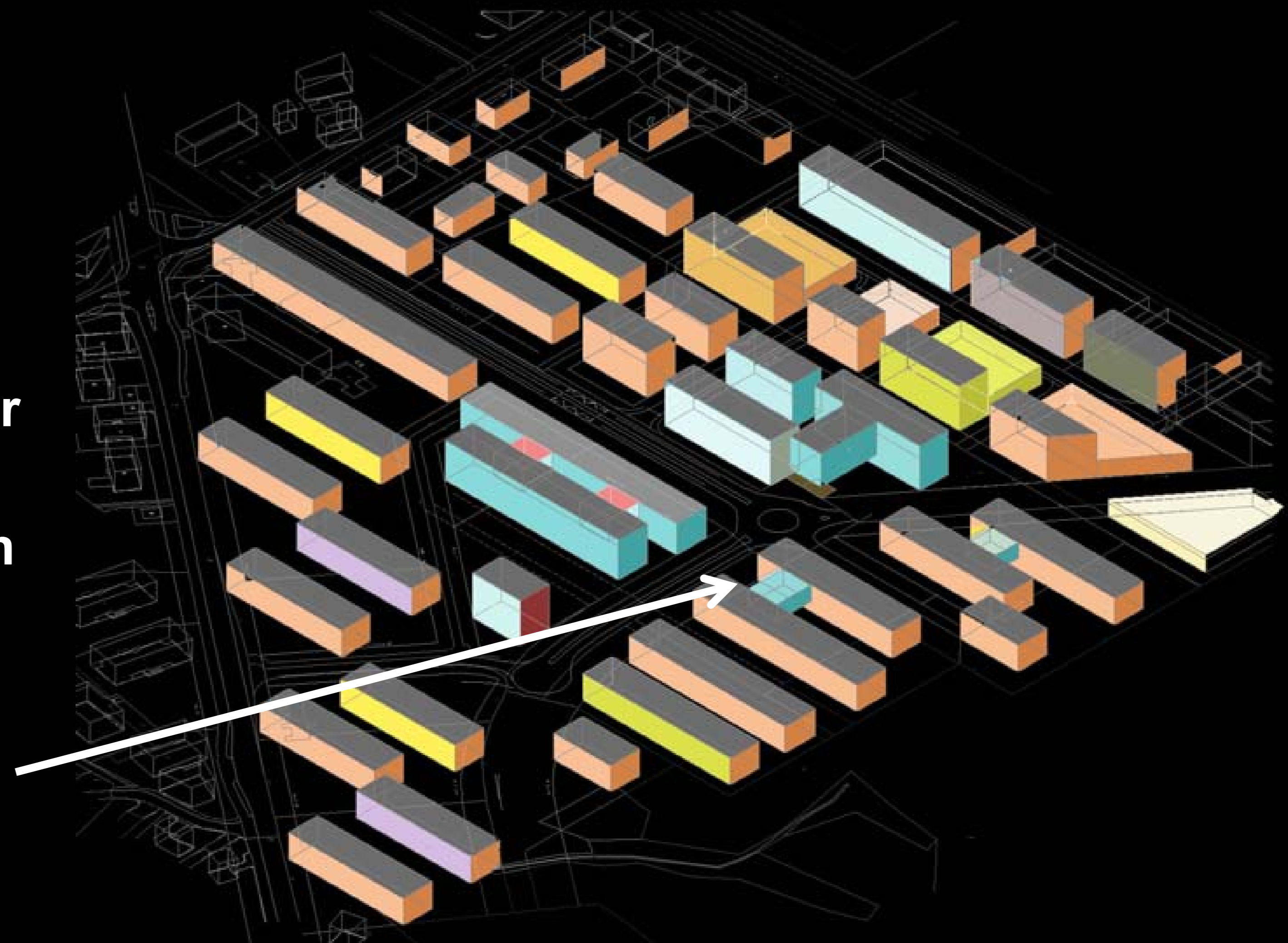


**Gebäude stehen
in Parklandschaft**

unterschiedliche Architektur

**unterschiedlichen Fassaden
und Materialien**

**Baukörper teilweise mit
Brückenbauten verbunden.**

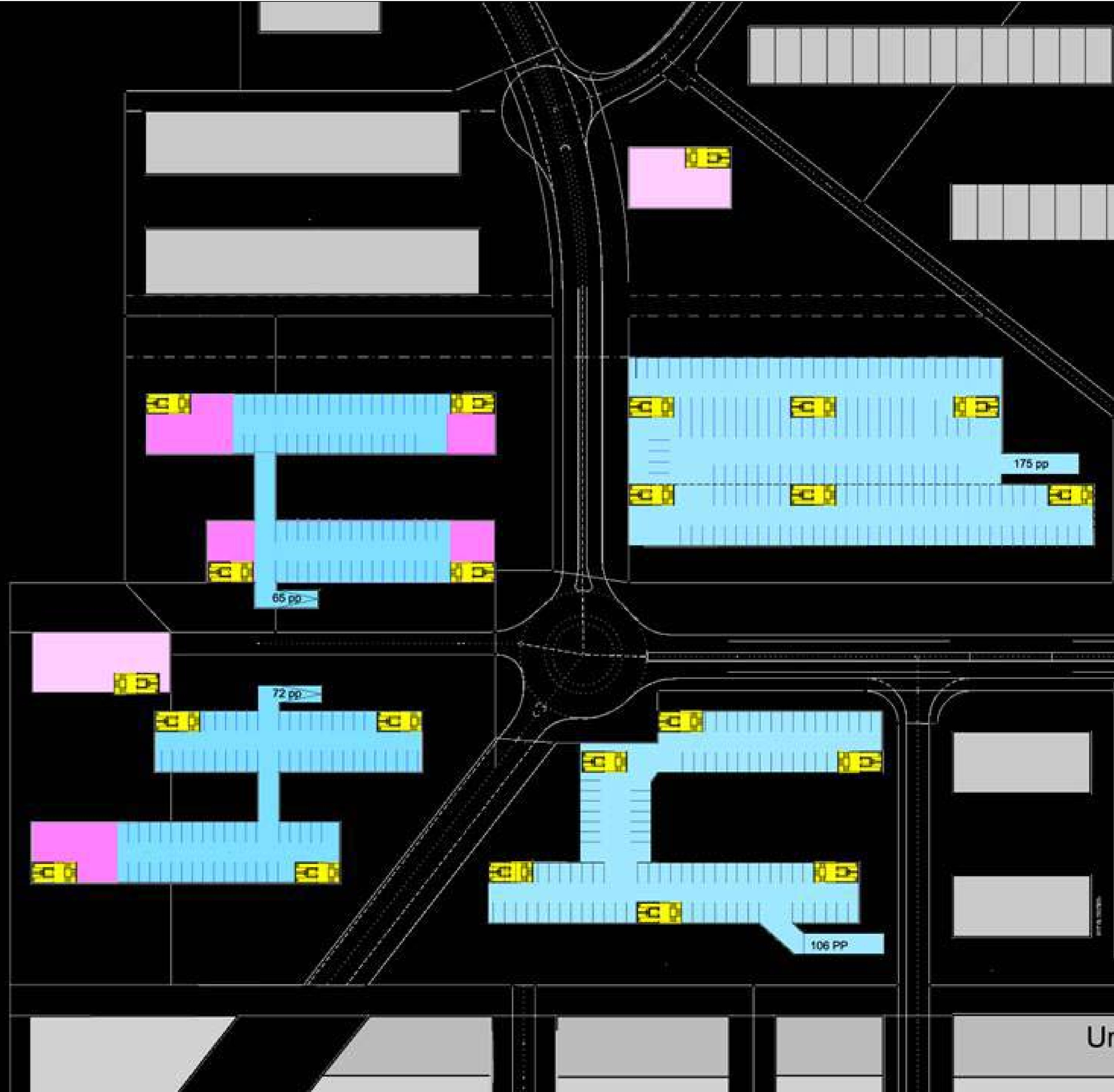


Die Bebauungsstudie konzentriert sich auf die Parzellen der Stadt Uster im Kerngebiet

Parkierung

unterirdische
Einstellhallen

Parkplätze werden
gebaut, wenn benötigt





Blick in die verlängerte Lorenallee



Blick in die Baufelder WG7 und G3



Blick ins Baufeld G4



Blick in die Baufelder Wg7 und G3